

## Technische Daten

- Selbstwickeltankverdampfer
- Durchmesser: 22 mm
- Höhe (ohne Squip Tip) : 59mm
- Gewicht (ohne Squip Tip): 79 g
- Gewinde: 510
- Luftzug inkl. Airflowcontrol-Ring: Auswechselbar, optional in Messing und verschiedenen Farben erhältlich
- Verstellbarer Centerpin aus Edelstahl
- Füllvolumen: ~5 ml
- Material Tank: Edelstahl
- Material Base: Edelstahl
- Wickelplattformen: Emataliertes Aluminium, nichtleitend und auswechselbar
- Sichtfenster: Borosilikatglas, matt geschliffen und auswechselbar
- Speziell designtes Squip Tip, Ersatzschrauben und O-Ringe sowie Sechskantschlüssel (zum Entfernen der Glocke) inbegriffen



## Wortbeschreibung:

Dem SQuape R – auf der Basis des SQuape V1 aufgebaut – liegt die gleiche Philosophie zugrunde, einen qualitativ hochwertigen High-End Verdampfer so zu realisieren, dass er sowohl für erfahrene Dampfer wie auch für angehende Selbstwickler als zuverlässiges Alltagsgerät benutzt werden kann. Das Gerät lässt sich sehr einfach wickeln. Die Kurzschlussgefahr ist durch die clevere Stromführung und die nichtleitende Oberflächenstruktur des gesamten Verdampfer Raums aus emataliertem Aluminium\* gänzlich gebannt.

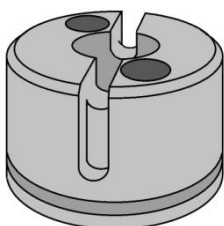
Gegenüber dem SQuape V1 weist der neue SQuape R[eloaded] ein bahnbrechendes Novum auf: Er kann mit verschiedenen Wickeldecks bestückt werden! Drei verschiedene Decks gestatten optimale Lösungen in Bezug auf Faserwicklungen, ESS- und MC-Wicklungen.

Ausserdem wurde der SQuape R[eloaded] mit einer AFC (air-flow-control) versehen, welche keinerlei Wünsche mehr offen lässt! Die aufeinander abgestimmten Bohrungen der AFC von 0.9, 1.1, 1.4, 1.8, 2.2 sowie 3.1 mm erlauben Zugwiderstände, die jeden Dampfer zufrieden stellen!

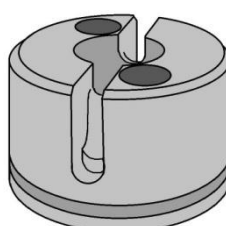
Der SQuape wird in endmontiertem Zustand ausgeliefert, lediglich das mitgelieferte Standard-Deck (Deck S) muss noch montiert werden. Beachten Sie dabei bitte den mitgelieferten Beipackzettel! Zusätzlich liegen Ersatzschrauben, O-Ringe, ein Sechskantschlüssel sowie ein eigens für den SQuape kreiertes Squip Tip bei.

## Wicklung:

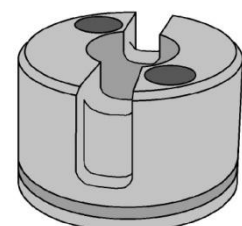
Gewickelt werden kann der SQuape R[eloaded] mit allen erdenklichen, auf dem Markt verfügbaren Materialien. Die drei verschiedenen Wickelplattformen unterstützen persönliche Vorlieben:



Deck S (standard)



Deck C (curved)



Deck W (wide)

*\*Ematieren ist ein äusserst anspruchsvoller Prozess in der Oberflächenbehandlung von Aluminiumteilen. Im Gegensatz zu gewissen anderen Oxidierverfahren liegen die Vorteile bei einer hohen Masshaltigkeit und einer sehr dichten Oberflächenstruktur. Das anodische Verfahren verleiht Funktionsteilen aus Alu einen dauerhaften und äusserst kratzfesten Oberflächenschutz. Stark beanspruchte Teile wie Hochdruckventile und medizinische Bauteile aus Aluminium werden damit behandelt, weil sie eine niedrige Rauheit aufweisen und somit bei beweglichen Teilen aufwändige Schmierungen entfallen. Unser Vorteil: ematierte Alu-Teile sind Nichtleiter!*

Hier präsentieren wir Ihnen mögliche Wicklungen auf den verschiedenen Plattformen (Decks):

### **Deck S (standard):**



Glasfaser 2mm 2x,  
0.20er Kanthal



Watte, MC 0.40er Kanthal



ESS Mesh 300,  
0.20er Kanthal

### **Deck C (curved):**



Orthmann 4-fach,  
0.20er Kanthal



Watte, MC 0.40er Kanthal

### **Deck W (wide):**



Watte, 3mm MC  
0.40er Kanthal

Genaueste Wickelanleitungen finden Sie auf unserem YouTube Kanal: [www.youtube.com/user/StattQualm](http://www.youtube.com/user/StattQualm)

## Wichtige Hinweise

- Die Base kann nicht demontiert werden (ausser natürlich die Schrauben, der Centerpin, die Wickelplattformen und die O-Ringe).
- Für die Demontage der Glocke wird ein Sechskantschlüssel (Imbus) mitgeliefert. Die Demontage der Glocke erleichtert die Reinigung des Verdampfergehäuses.
- Bei einer Demontage des Borosilikat - Glastanks empfehlen wir Ihnen dringend, unsere Anleitung auf [www.squape.ch](http://www.squape.ch) zu konsultieren. Das Glas hinter dem Edeltank ist äusserst stabil und sehr gut geschützt. Eine unsachgemässe Montage bzw. Demontage kann das Glas zerstören und ev. sogar zu Verletzungen führen!
- Wir empfehlen, den SQuape R[eloaded], vor dem ersten Gebrauch kurz zu reinigen. Hierzu reicht es, das Gerät mit Wasser und etwas Spülmittel auszuwaschen und anschliessend gut zu spülen.

## Die Reinigung des SQuape R[eloaded]

Der SQuape R[eloaded] lässt sich einfach mit warmem Wasser ausspülen. Da die Oberfläche des Tanks nicht poliert ist, sind Fingerabdrücke nahezu ausgeschlossen. Sollte man den Tank innerlich sauber reinigen wollen, ist die Glocke mit dem mitgelieferten Sechskantschlüssel entfernbar. Einfach den Tank abschrauben, den Sechskantschlüssel von unten in die Glocke einführen und herausdrehen. Ebenso wird die Glocke anschliessend wieder festgeschraubt.

Das StattQualm-Team wünscht viel Erfolg und Dampfgenuss mit dem SQuape R[eloaded]!



[www.squape.ch](http://www.squape.ch)